

Scomparti M.T. 24 kV isolati in aria
secondo specifiche e-Distribuzione
per cabine secondarie

TIPO

DY803 Ed. 6



Caratteristiche

Caratteristiche dei scomparti DY803

Gli scomparti **DY803** sono a tenuta d'arco interno e adatti all'impiego in impianti di distribuzione secondaria.

Sono equipaggiati con un interruttore di manovra-sezionatore isolato in gas SF6 a 3 posizioni (linea, sezionato e terra).

L'involucro è in acciaio inossidabile per garantire la segregazione metallica e la messa a terra tra la cella sbarra e la cella cavi.

Ciò garantisce la massima sicurezza in caso di interventi nella cella cavi, anche se le sbarre principali sono sotto tensione.

I pannelli sono classificati **PM** (partizione metallica) in conformità alla norma **IEC 62271-200**.

Tutte le parti attive dell'interruttore di manovra-sezionatore sono isolate in gas SF6 e sono garantite contro la contaminazione degli inquinanti e dall'aggressione degli agenti atmosferici.

Tutti gli scomparti sono a tenuta d'arco interno secondo gli standard imposti dalla norma **IEC 62271-200**.

La classificazione **IAC** delle varie tipologie, limitata alle sole persone autorizzate (**classe A**), rispetta i 5 criteri della norma.

Caratteristiche elettriche nominali

Scomparto

Tensione massima di isolamento	24 kV
Livello di isolamento nominale, tensione di tenuta:	
- ad impulso atmosferico verso terra e tra le fasi	125 kV
- a frequenza industriale verso terra e tra le fasi	50 kV
- a frequenza industriale tra i contatti aperti del sezionatore	60 kV
Frequenza nominale	50 Hz
Corrente nominale in servizio continuo per le sbarre	630 A
Corrente nominale ammissibile di breve durata per le sbarre e le derivazioni	16 kA
Valore di cresta della corrente ammissibile di breve durata per le sbarre e le derivazioni	40 kA
Durata nominale del corto circuito	1 s
Grado di protezione esterno	IP3X
Tenuta all'arco interno:	
- Classificazione IAC	AF
- Tensione di prova	24 kV
- Corrente di prova	16 kA
- Durata di prova	0,5 s

Caratteristiche elettriche nominali

Interruttore di manovra-sezionatore

Livello di isolamento nominale, tensione di tenuta	
Tensione di tenuta ad impulso	125 kV
Tensione di tenuta ad impulso tra i contatti aperti del sezionatore	145 kV
Corrente nominale	630 A
Corrente nominale ammissibile di breve durata	16 kA
Corrente di cresta nominale di breve durata	16 kA
Durata nominale ammissibile del corto circuito	1 s
Classe di durata elettrica (rif. IEC 62271-102)	E30

Sezionatore di terra

Corrente nominale ammissibile di breve durata	16 kA
Corrente di cresta nominale di breve durata	40 kA
Potere di stabilimento nominale in cortocircuito	40 kA
Durata nominale ammissibile del corto circuito	1 s
Classe di durata elettrica (rif. IEC 62271-102)	E30

Condizioni normali di installazione

Temperatura massima dell'aria ambiente:	+ 40 °C
Temperatura minima dell'aria ambiente:	- 15 °C
Umidità relativa:	< 95% senza formazione di condensa
Altitudine:	< 1000

Le zone interessate dal passaggio di conduttori di potenza o conduttori dei circuiti ausiliari sono protette contro l'accesso di eventuali animali che potrebbero causare danni o disservizio.

Gradi di protezione

gradi di protezione del quadro rispondono alle norme IEC 60529.

Il quadro è generalmente fornito con i seguenti gradi di protezione:

- IP 3X per l'involucro
- IP 2X per la segregazione tra gli scomparti

Componenti principali

Gli scomparti DY803 utilizzano una apparecchiatura di sezionamento composta dai seguenti organi funzionali.

L'involucro dell'interruttore di manovra-sezionatore è in acciaio inossidabile.

La parte in acciaio inossidabile assicura la segregazione metallica tra le celle cavi e sbarre, garantendo la completa messa a terra della cella cavi e, quindi, una maggiore sicurezza per il personale.

Può essere utilizzato per configurare pannelli nella classe PM (partizione metallica), in quanto assicura la segregazione metallica tra le celle sbarre e cavi del pannello.

La parte di potenza dell'interruttore di manovra-sezionatore è riempita con gas SF₆.

Il gas è utilizzato come mezzo interruttivo e isolante.

L'ermeticità dell'involucro è secondo le specifiche definite dalla norma IEC 62271-1.

Per questo motivo, si definisce che è apparecchio "sigillato a vita".

I contatti dell'interruttore di manovra-sezionatore assumono le seguenti posizioni:

- CHIUSO: i contatti di linea sono chiusi
- APERTO: l'apparecchio assicura un sezionamento fra il lato cavi e il lato sbarre
- TERRA: i contatti sul lato cavi sono messi a terra.

Segnalatori di presenza tensione

Gli scomparti DY803 sono dotati di segnalatori di presenza tensione conformi alle prescrizioni del capitolato e-Distribuzione DY 811 e DY 1811.

Tali dispositivi sono installati sul fronte degli scomparti e segnalano la presenza-assenza di tensione nel circuito di media tensione delle cabine secondarie.

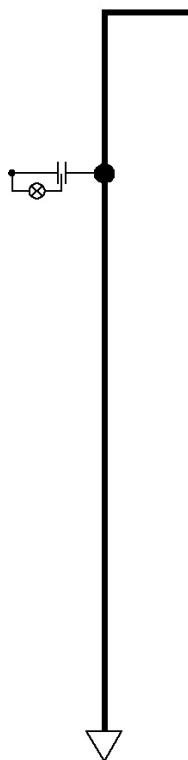
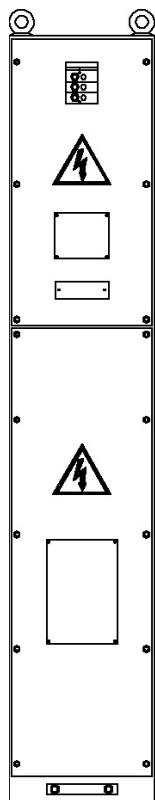
I dispositivi di presenza tensione sono alimentati da accoppiamenti capacitivi situati nei passanti della parte inferiore e superiore dell'interruttore di manovra-sezionatore.

I dispositivi di presenza tensione vengono identificati sul sinottico con "LATO CAVI" e "LATO SBARRE".

Interblocchi

Gli scomparti DY803 sono provvisti di tutti gli interblocchi e gli accessori necessari per garantire il massimo livello di sicurezza e affidabilità per l'impianto e gli operatori come da prescrizioni capitolato e-Distribuzione.

Unità DY803 - Altezza 1850mm



Risalita cavo

Tipo:

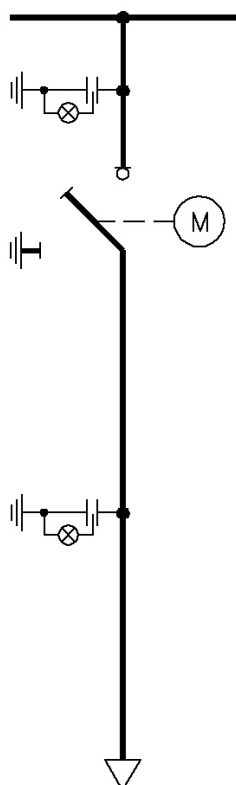
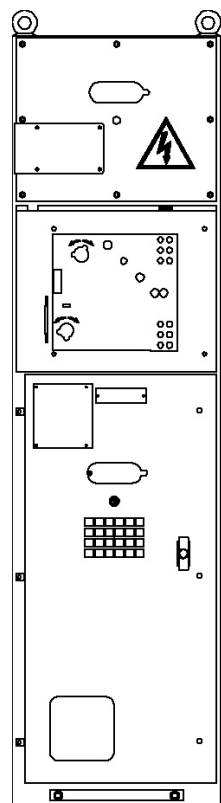
RC DY803/1 (MZC-RA) Mtr. 162324

Altezza = 1850 mm

Larghezza = 350 mm

Profondità = 1050 mm

Peso 140Kg



Linea motorizzato

Tipo:

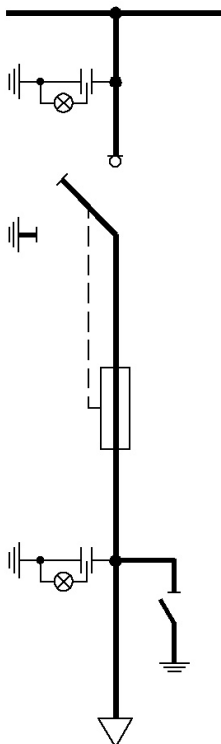
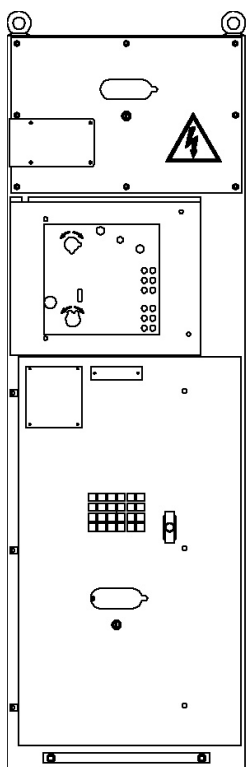
LE DY803/2 (MZC-LA) Mtr. 162325

Altezza = 1850 mm

Larghezza = 500 mm

Profondità = 1050 mm

Peso 230Kg



Protezione trasformatore

Tipo:

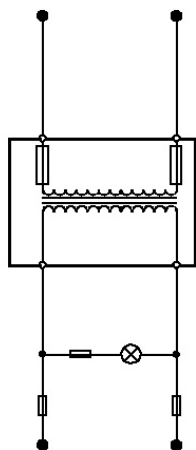
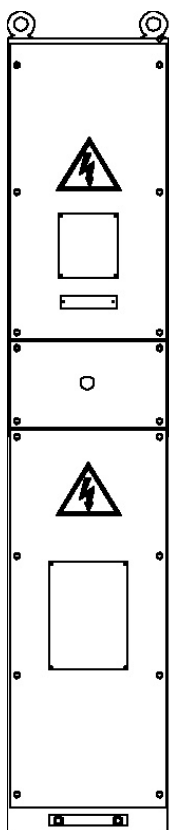
T DY803/3 (MZC-TA) Mtr. 162326

Altezza = 1850 mm

Larghezza = 600 mm

Profondità = 1050 mm

Peso 240Kg



TV Autoprotetto

Tipo:

TMA10 DY803/5 (MZC-TMA10A) Mtr. 162328
completo di: TV 10kV

TMA15 DY803/6 (MZC-TMA15A) Mtr. 162329
completo di: TV 15kV

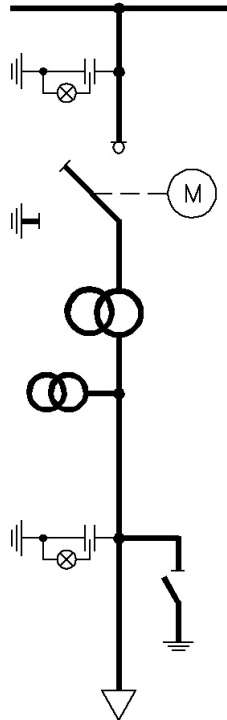
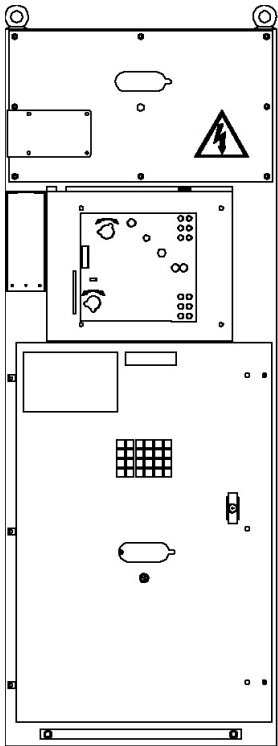
TMA20 DY803/7 (MZC-TMA20A) Mtr. 162330
completo di: TV 20kV

Altezza = 1850 mm

Larghezza = 350 mm

Profondità = 1050 mm

Peso 300Kg



Utente motorizzato

Tipo:

UTM DY803/15 (MZC-UTM15A) Mtr. 162338
completo di: TV 15kV - TA 50A

UTM DY803/16 (MZC-UTM16A) Mtr. 162339
completo di: TV 15kV - TA 400A

UTM DY803/17 (MZC-UTM17A) Mtr. 162340
completo di: TV 15kV - TA 630A

UTM DY803/18 (MZC-UTM18A) Mtr. 162341
completo di: TV 20kV - TA 50A

UTM DY803/19 (MZC-UTM19A) Mtr. 162342
completo di: TV 20kV - TA 400A

UTM DY803/20 (MZC-UTM20A) Mtr. 162343
completo di: TV 20kV - TA 630A

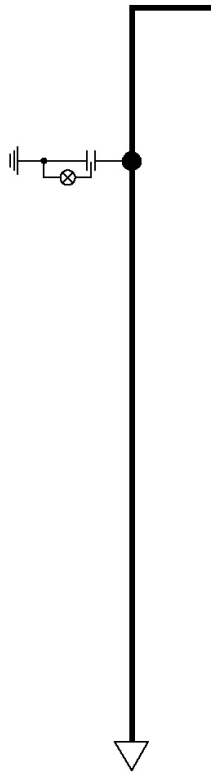
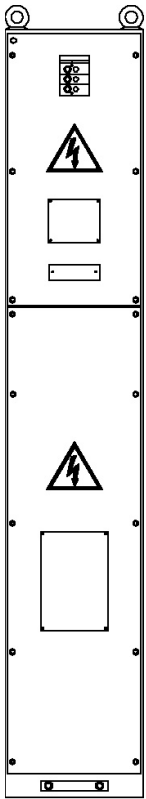
Altezza = 1850 mm

Larghezza = 700 mm

Profondità = 1050 mm

Peso 400Kg

Unità DY803 - Altezza 1950mm



Risalita cavo

Tipo:

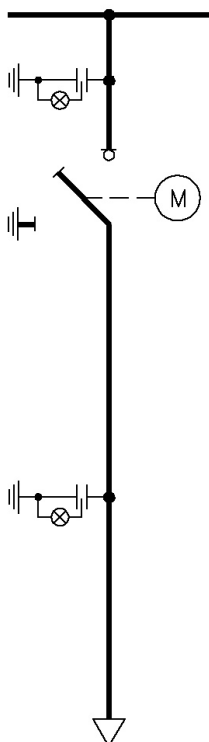
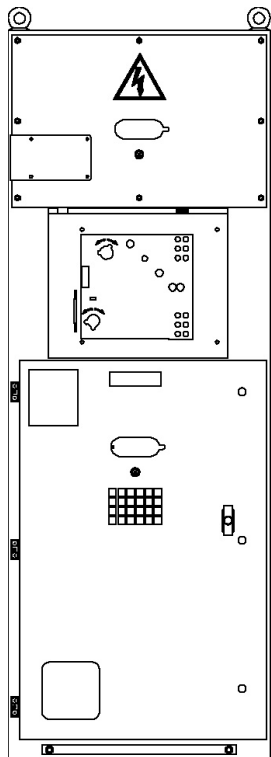
RC DY803/8 (MZN-RCA) Mtr. 162331

Altezza = 1950 mm

Larghezza = 350 mm

Profondità = 1150 mm

Peso 160Kg



Linea motorizzato

Tipo:

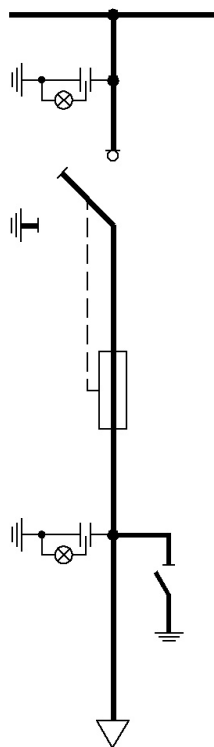
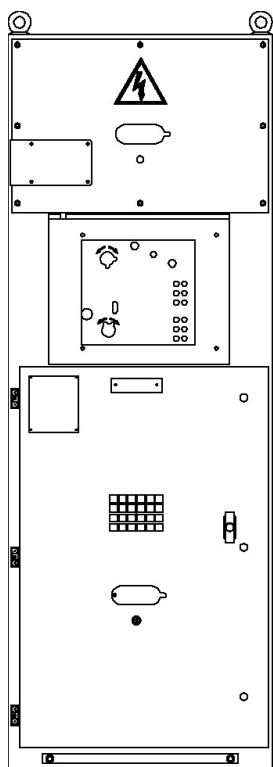
LE DY803/9 (MZC-IMA) Mtr. 162332

Altezza = 1950 mm

Larghezza = 700 mm

Profondità = 1150 mm

Peso 280Kg



Protezione trasformatore

Tipo:

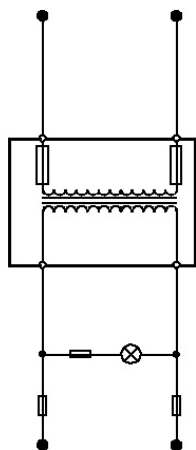
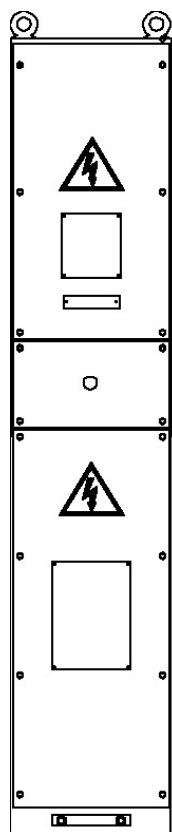
TM DY803/10 (MZN-TMA) Mtr. 162333

Altezza = 1950 mm

Larghezza = 700 mm

Profondità = 1150 mm

Peso 250Kg



TV Autoprotetto

Tipo:

TMA10 DY803/12 (MZN-TMA10A) Mtr. 162335
completo di: TV 10kV

TMA15 DY803/13 (MZN-TMA15A) Mtr. 162336
completo di: TV 15kV

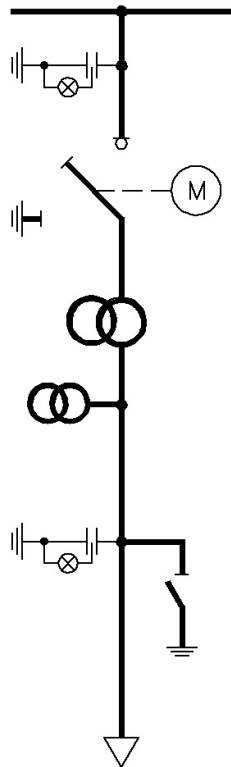
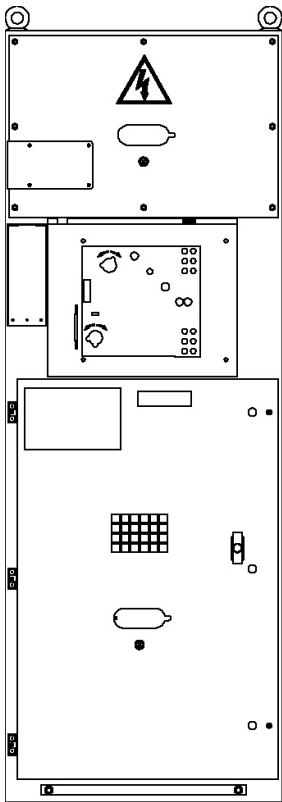
TMA20 DY803/14 (MZN-TMA20A) Mtr. 162337
completo di: TV 20kV

Altezza = 1950 mm

Larghezza = 350 mm

Profondità = 1150 mm

Peso 300Kg



Utente motorizzato

Tipo:

UM DY803/21 (MZN-UM21A) Mtr. 162344
completo di: TV 15kV - TA 50A

UM DY803/22 (MZN-UM22A) Mtr. 162345
completo di: TV 15kV - TA 400A

UM DY803/23 (MZN-UM23A) Mtr. 162346
completo di: TV 15kV - TA 630A

UM DY803/24 (MZN-UM24A) Mtr. 162347
completo di: TV 20kV - TA 50A

UM DY803/25 (MZN-UM25A) Mtr. 162348
completo di: TV 20kV - TA 400A

UM DY803/26 (MZN-UM26A) Mtr. 162349
completo di: TV 20kV - TA 630A

Altezza = 1950 mm

Larghezza = 700 mm

Profondità = 1150 mm

Peso 430Kg



Quadri Elettrici di Bassa e Media Tensione
Via Andria, 65 - 76121 Barletta (BT)
Tel. +39 0883 331446 Pbx-fax +39 0883 532343
Mail: energia@messinaenergia.com



AGENZIA DI ZONA

